



HARMONY

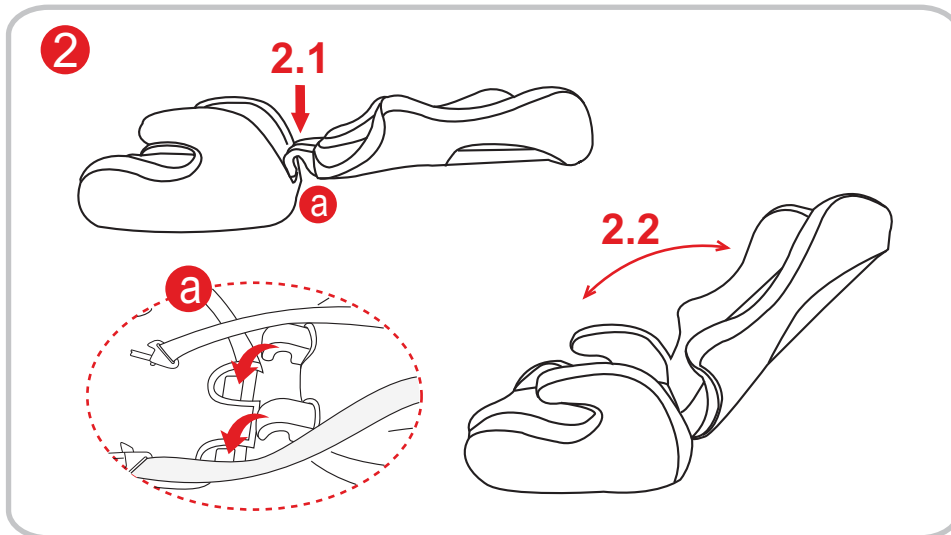
Car seat / Столче за кола

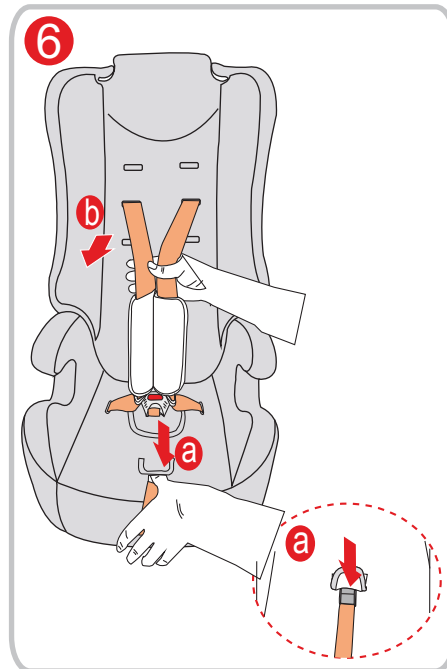
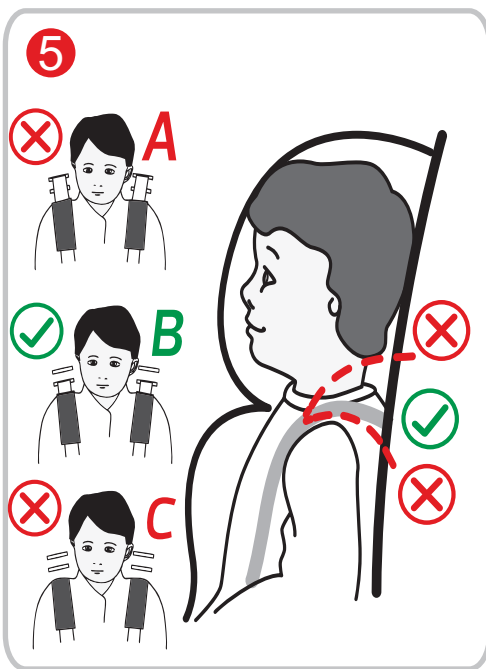
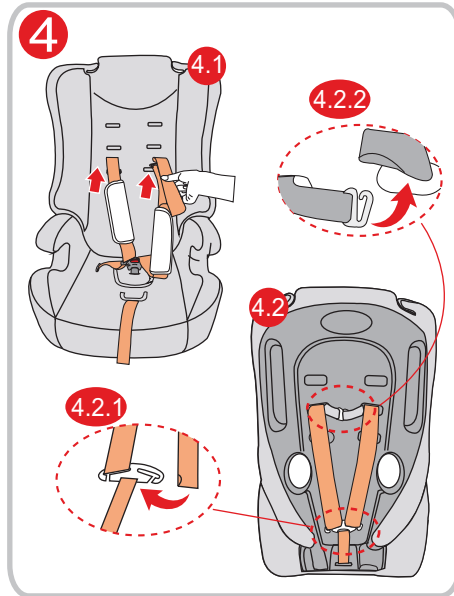
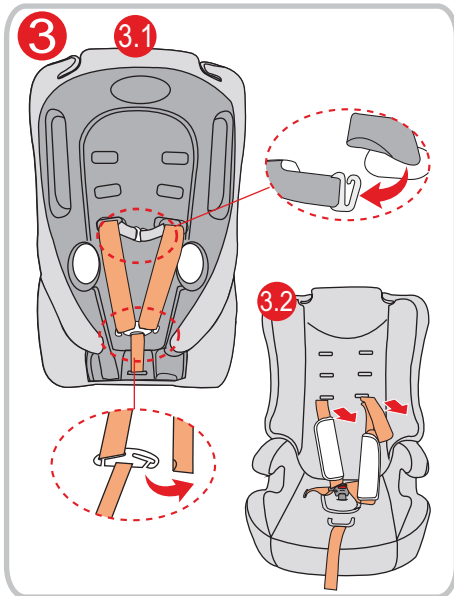


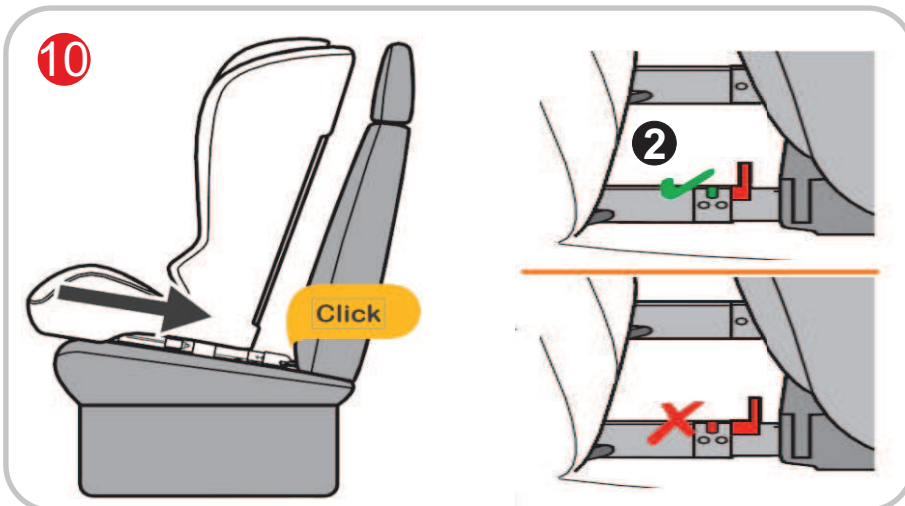
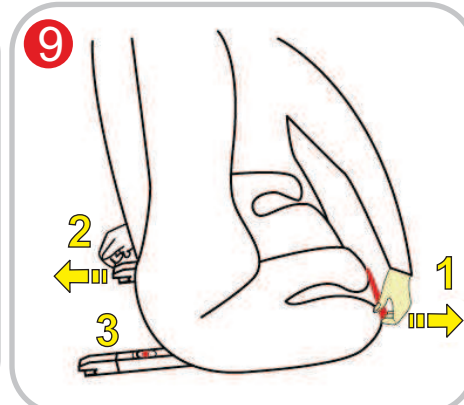
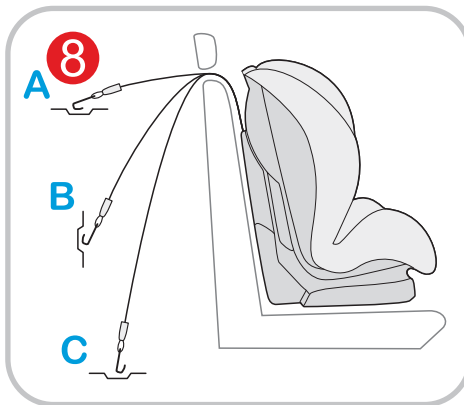
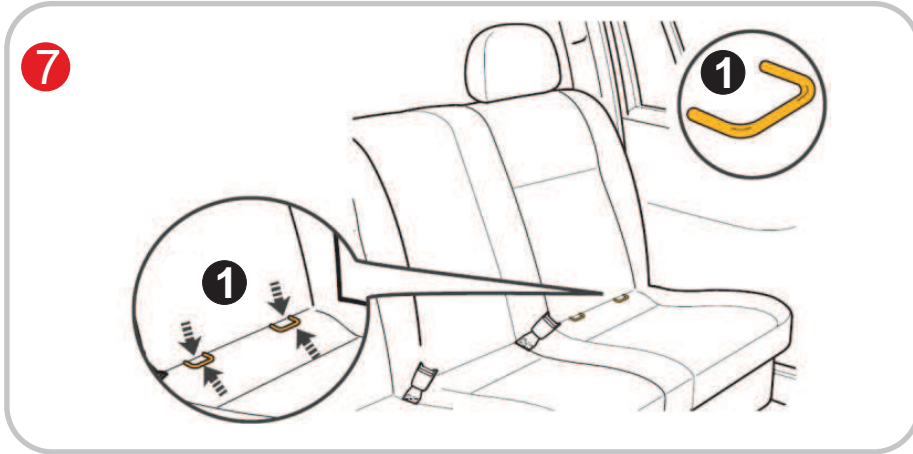
GROUP 1, 2, 3 (9- 36 kg)

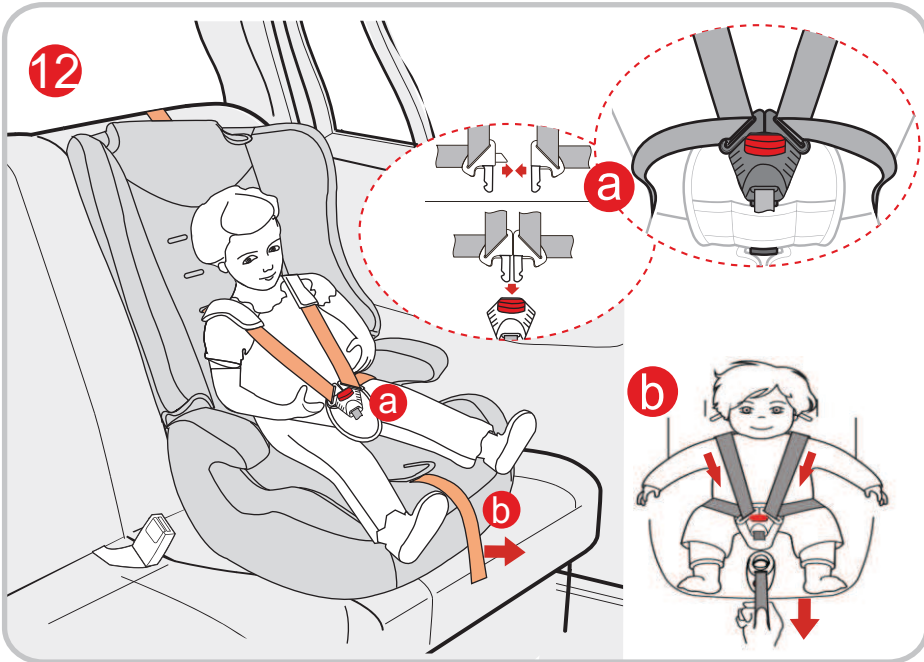
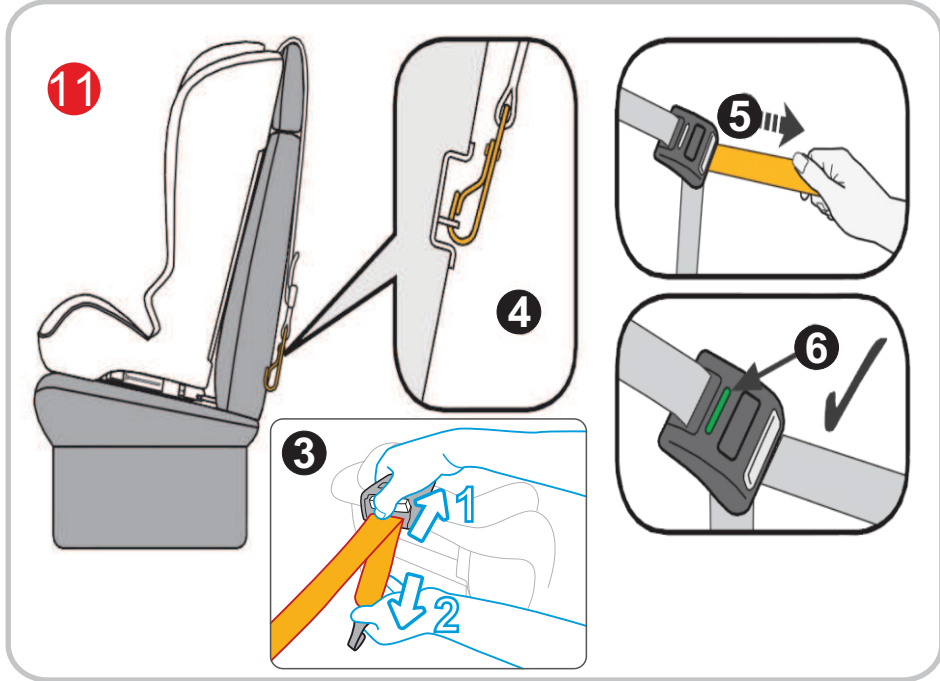
ECE R44 / 04

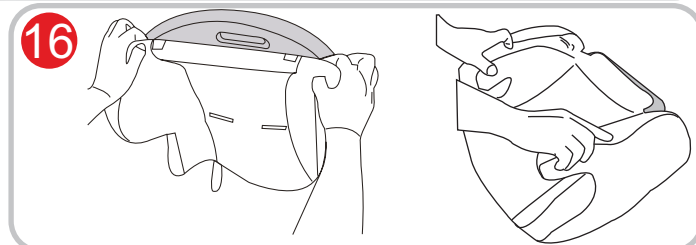
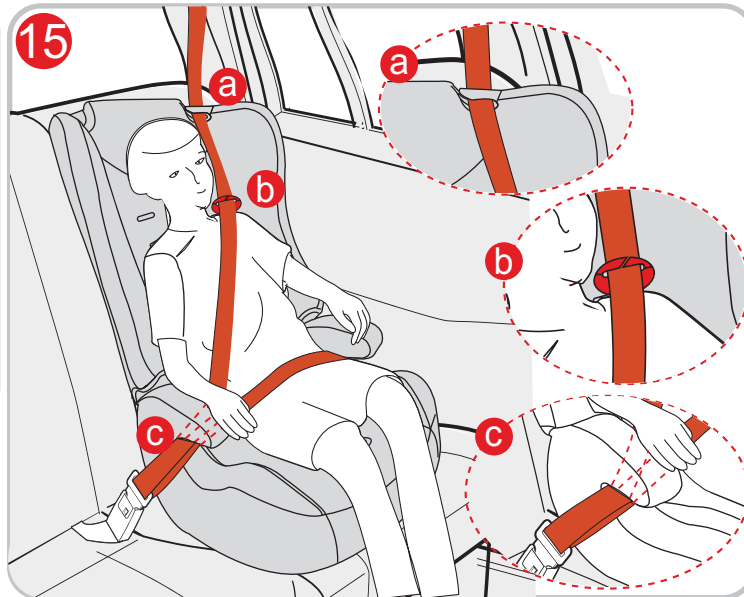
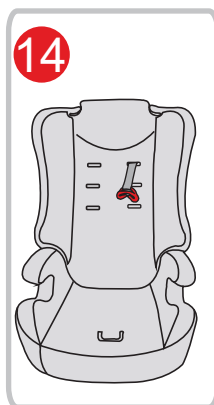
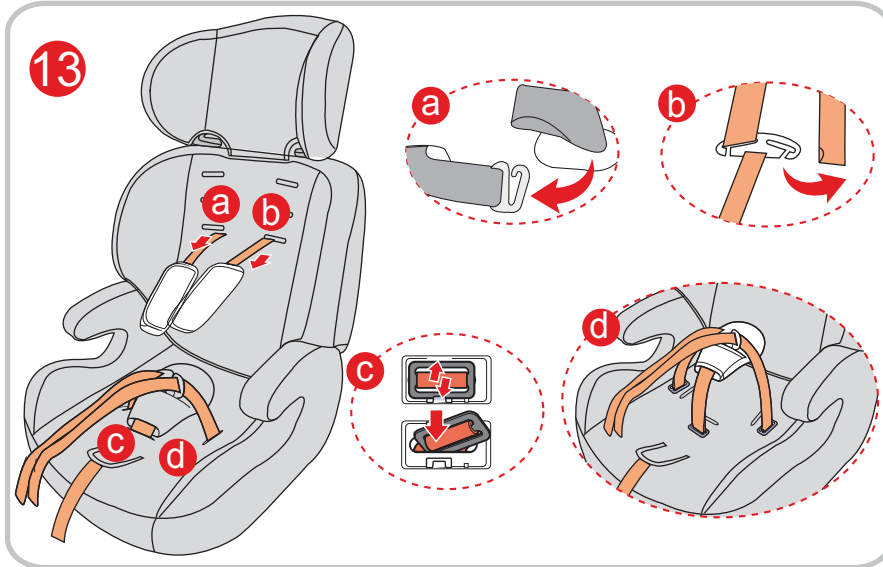
MANUAL INSTRUCTION
ИНСТРУКЦИЯ ЗА УПОТРЕБА











RU ВАЖНО! СОХРАНИТЕ ДЛЯ ДАЛЬНЕЙШЕГО ПОЛУЧЕНИЯ НУЖНЫХ СВЕДЕНИЙ! HARMONY EAC

ИНФОРМАЦИЯ Автокресло / Инструкция по эксплуатации

1. Это «универсальное» предохранительное устройство для детей. Оно утверждено в соответствии с Правилom №44 для общего пользования в транспортных средствах, подходит для большинства, но не для всех сидений легковых автомобилей.
2. Его установка разрешена, если изготовитель транспортного средства заявил в Руководстве по эксплуатации транспортного средства, что в транспортном средстве можно устанавливать «универсальные» предохранительные устройства для детей этой возрастной группы.
3. Данное «универсальное» предохранительное устройство для детей классифицировано как «универсальное» при более строгих условиях по сравнению с применимыми в предыдущих инструкциях, в которых данное примечание отсутствует.
4. Если у Вас возникли сомнения, проконсультируйтесь с изготовителем предохранительного устройства для детей или с продавцом.

Сиденье подходит только для транспортных средств, оснащенных 3-точечными статическими или 3-точечными инерционными ремнями безопасности. Утвержденные UN/ECER № 16 или иными эквивалентными стандартами.

Когда кресло устанавливается при помощи системы крепления ISOFIX и верхней ленты, то такой тип детского удерживающего кресла подходит для крепления на автомобильные сиденья, оснащенные системой ISOFIX и установленные в соответствии с ECE R14.

Важные инструкции по безопасности!

ВНИМАНИЕ! Подходит только если одобренные транспортные средства оснащены 3-точечным устройством сматывания ремня безопасности, утвержденного в соответствии с Правилom №16 ЭКЕ ООН или иными эквивалентными стандартами.

ВНИМАНИЕ! Твердые элементы или пластиковое детали предохранительного устройства для детей необходимо размещать и устанавливать так, чтобы они при ежедневном использовании транспортного средства не прижимались подвижными сиденьями или дверями транспортного средства.

ВНИМАНИЕ! Все ремни, крепящие автокресло, должны быть затянуты, а ремни, удерживающие ребенка, отрегулированы относительно его тела и не перекручены.

ВНИМАНИЕ! Устройство необходимо заменить, если оно было подвергнуто значительной нагрузке при происшествии.

ВНИМАНИЕ! Необходимо обеспечить низкое прилегание набедренного ремня так, чтобы таз был притянут!

ВНИМАНИЕ! Опасно изменять или дополнять предохранительное устройство без одобрения компетентного органа!

ВНИМАНИЕ! Строго соблюдайте указания по сборке. Их несоблюдение может привести к получению травм ребенком!

ВНИМАНИЕ! Не оставлять ребенка без присмотра в предохранительном устройстве!

ВНИМАНИЕ! Любой багаж или другие предметы, которые могут причинить травму при столкновении, должны быть закреплены подходящим способом!

ВНИМАНИЕ! Предохранительное устройство для детей не использовать без чехла!

ВНИМАНИЕ! Чехол на сиденье не заменять другим кроме рекомендованного изготовителем, так как он является неотъемлемой частью системы детской защиты!

ВНИМАНИЕ! Сиденье можно устанавливать только на пассажирских сиденьях, оснащенных 3-точечной системой ремней. Не использовать другие точки крепления ремня кроме тех, которые описаны в инструкции и обозначены в системе предохранения. Убедитесь, что пряжка автомобильного ремня не расположена в или перед каким-либо ремнем системы предохранения.

ВНИМАНИЕ! Салон автомобиля может очень сильно нагреться, если он находится под прямыми солнечными лучами. Рекомендуется детское автокресло накрывать, если оно не используется. Это предотвращает нагревание обивки и компонентов, особенно тех, которые прикреплены к детскому автокреслу, а также ожег ребенка!

ВНИМАНИЕ! Не использовать автокресло в домашних условиях. Оно не предусмотрено для использования в домашних условиях, его необходимо использовать только в транспортном средстве!

ВНИМАНИЕ! Перед тем как установить какую-либо подвижную или регулируемую часть детского сиденья, необходимо вынуть ребенка из автокресла!

ВНИМАНИЕ! Периодически проверяйте ремни на износ, обращая особое внимание на точки крепления, защитные и регулирующие приспособления.

ВНИМАНИЕ! Не оставляйте пряжку частично застегнутой, она должна быть заблокирована, когда все части собраны. Вы должны иметь возможность немедленно извлечь ребенка из кресла при неотложной ситуации. **Вашему ребенку нужно научиться никогда не играть с пряжкой.**
ВНИМАНИЕ! По причине безопасности удерживающее детское кресло должно быть установлено (зафиксировано; закреплено) в салоне автомобиля, даже если Вы не усаживаете ребенка в автокресло.

ECE R44/04


ИНСТРУКЦИИ ПО СТИРКЕ ИЗДЕЛИЯ

1. Автокресло можно чистить прохладной водой с мылом. Не использовать агрессивные чистящие средства - абразивы или разбавитель.
2. Обивку стирать вручную при максимальной температуре 30°C. Не сушить в сушильной машине. Обивка должна высохнуть естественным путем.
3. Пластиковые детали можно очищать при помощи влажной ткани. Не использовать абразивы.

ВИД УТВЕРЖДЕННЫХ РЕМНЕЙ, КОТОРЫЕ ДОЛЖНЫ БЫТЬ В ВАШЕМ АВТОМОБИЛЕ.

Ваше детское автокресло может быть установлено **ТОЛЬКО** по направлению движения автомобиля при помощи 3-точечных ремней!!!

Детское кресло может быть монтировано при помощи системы крепления ISOFIX и верхнего крепления по ходу движения для групп 1, 2, 3 (9-36 кг).

 Возможность установки **ТОЛЬКО** сидений с 3-точечными ремнями!

НЕ ИСПОЛЬЗОВАТЬ НА СИДЕНЬЯХ С 2-ТОЧЕЧНЫМИ РЕМНЯМИ!



ЧАСТИ

Фото 1

- | | |
|--|--|
| 1. Спинка | 9. Скоба для установки ремня в автомобиле |
| 2. Направляющий элемент ремня | 10. Металлическая скоба |
| 3. Ремни | 11. Скоба для плечевых ремней |
| 4. Мягкая подкладка ремней | 12. Верхний крючок блокировки ISOFIX |
| 5. Пряжка для ремней | 13. Кнопка освобождения верхнего крючка |
| 6. Кнопка регулирования ремней (под обивкой) | 14. Кнопка освобождения системы ISOFIX |
| 7. Ремешок для регулирования ремней | 15. Механизмы крепления системы ISOFIX (наконечники) |
| 8. Сиденье | 16. Ручка регулировки ISOFIX |
| | 17. Подушка для головы |
| | 18. Смягчающие подкладки для ребенка |

Сборка автокресла

1. Установите сиденье и спинку в горизонтальном положении на ровной поверхности. Фото 2 Вставьте крючки на спинке в отверстия сиденья. Фото 2a Надавите ладонью на крючки на спинке (2.1), и хорошо прижав, поднимите спинку в вертикальное положение (2.2).

Внимание: Неисполнение данного указания приводит к поломке крючков на спинке, что не является объектом гарантии!

Внимание: Во время монтажа или демонтажа в автомобиле возможен сдвиг спинки автокресла из вертикального положения. Это не является дефектом автокресла, т.к. положение спинки определяется положением спинки автомобильного сиденья!

Вытяните спинку вверх и убедитесь, что она прикреплена к сиденью.

Регулирование высоты ремней.

1. Вытяните ремни из крючков сзади автокресла. Фото 3.1
2. Вытяните ремни из отверстий на спинке. Фото 3.2
3. Установите опять ремни в желаемые отверстия на спинке. Фото 4.1 Убедитесь, что ремни установлены на одном уровне и не перекручены.
4. Установите ремни в центральную металлическую скобу сзади. Фото 4.2.1 Присоедините крючок ремня к плечевым смягчающим подкладкам. Вытяните смягчающие подкладки и убедитесь, что они хорошо прикреплены.
5. Выберите высоту ремней в зависимости от роста ребенка. (Фото 5) Ремни должны находиться на уровне или немного выше плеч ребенка. (Фото 5B) Не используйте ремни автокресла, если отверстия для ремней находятся ниже плеч ребенка или его вес более 18 кг. В этом случае используйте автомобильный ремень.

Регулирование длины ремней.

1. Отпускание ремней: Нажмите кнопку регулирования ремней (Фото 6a) и в это же время вытяните оба плечевых ремня (Фото 6b).
2. Затягивание ремней: Посадите ребенка в автокресло, вставьте оба ремня в центральную пряжку и застегните, вытяните лямку посередине сиденья. (Фото 12).

Снятие обивки

1. Снимите все ремни, как показано на Рис. 13
2. Снимите обивку сиденья и спинки, как показано на Рис. 16

УСТАНОВКА АВТОКРЕСЛА «Группа I» /от 9 до 18кг/ ПРИ ПОМОЩИ ISOFIX И ВЕРХНЕГО КРЕПЛЕНИЯ

ВАЖНО: Сначала проверьте наличие в автомобиле 2 ISOFIX металлических крючков крепления в точке пересечения между сиденьем и спинкой автомобиля под обивкой и металлического крючка верхнего крепления за сиденьем автомобиля. Рис. 7.1

Совет: Металлический крючок автомобиля верхнего крепления обычно монтируется за спинкой на полке под задним стеклом, за спинкой сиденья или на полу багажника. Для более подробной информации прочтите инструкцию автомобиля или свяжитесь с производителем. Рис. 8

Шаг 1. Нажмите на кнопку освобождения системы ISOFIX для выхода механизмов крепления, пока не услышите щелчок. Рис. 9

Шаг 2. Нажмите ISOFIX механизмы крепления непосредственно на металлические крючки автомобиля, пока не услышите щелчок. Рис. 10

Совет: Если крепления ISOFIX правильно монтированы, то освобождающая кнопка выскочит и Вы увидите четкую зеленую маркировку на ней. Рис. 10.1

Шаг 3. Нажмите на кнопку освобождения системы ISOFIX (Рис. 9) и надавите сильно на детское кресло к спинке автомобильного сиденья. Во время этого перемещения система ISOFIX затянёт детское кресло к спинке сиденья и раздастся щелчок. Убедитесь, что детское кресло крепко прижато к спинке автомобильного сиденья. Снова проверьте кнопку освобождения ISOFIX и убедитесь, что индикация блокировки ЗЕЛЕНОГО цвета. Фото 10.2

Шаг 4. Проверьте, хорошо ли закреплено автокресло. Если оно шатается и крепления ISOFIX извлечены, то повторите вышеуказанные шаги и проведите установку опять.

Шаг 5. Вытяните крючок верхнего крепления, нажмите на кнопку освобождения, чтобы в достаточной степени вытянуть ремень для закрепления к металлическому крючку автомобиля. Рис. 11.3 Пропустите верхнюю ленту через подголовник автомобиля.

Шаг 6. Прикрепите крючок на кресле к крючку автомобиля. Проверьте наличие трех мест крепления, выберите нужное. Рис.8 ; 11.4

Шаг 7. Вытяните ремень крючка с другой стороны, чтобы его натянуть. Рис. 11.5

ВНИМАНИЕ: Если крючок верхнего крепления правильно затянут, то появится зеленая маркировка на другом конце кнопки освобождения. Просьба проверить! Рис. 11.6

Шаг 8. Посадите ребенка в автокресло. Проверьте высоту плечевых ремней. Убедитесь, что ремни не перекручены или где-нибудь застряли. Пристегните ребенка ремнями, убедитесь, что они хорошо установлены, вытяните ремешок в центре сиденья, чтобы их затянуть. Рис. 12

УСТАНОВКА АВТОКРЕСЛА со 3-точечные автомобильные ремни безопасности «Группа II» «Группа III» /от 15 до 36 кг/

Просьба использовать 3-точечные ремни безопасности автомобиля для обеспечения безопасности ребенка и крепления автокресла.

Шаг 1. Уберите ремни автокресла, снимая плечевые ремни с крючков сзади и вытягивая их из отверстий на спинке. (Рис. 13 а; b)

Шаг 2. Извлеките металлические пластины ремней со дна автокресла. (Рис. 13 с; d)

Шаг 3. Нажмите на кнопку посередине сиденья и вытяните ремешок для регулирования под сиденьем автокресла.

Шаг 4. Вставьте красный направляющий элемент автомобильного ремня в соответствующее отверстие на спинке автокресла немного выше, чем плечи ребенка. (Рис. 14)

Шаг 5. Установите автокресло плотно на автомобильное сиденье лицом вперед, по направлению движения. Убедитесь, что автокресло плотно прилегает к автомобильному сиденью.

Шаг 6. Посадите ребенка в автокресло.

Шаг 7. Пропустите плечевой ремень автомобиля через красный направляющий элемент на спинке автокресла (Рис. 15 а; b) через плечо ребенка (но подальше от его шеи) и под подлокотник сиденья. Пропустите поясной ремень под подлокотники сиденья и над коленями ребенка, после чего вставьте ремень в автомобильную пряжку, пока не будет слышен «клик». (Рис. 15 с)

Шаг 8. Убедитесь, что ремень правильно установлен через все направляющие элементы, не перекручен и не мешает ребенку.

УСТАНОВКА АВТОКРЕСЛА «Группа II; III» /от 15 до 36 кг/ ПРИ ПОМОЩИ дополнительное приложение FIT И 3 ТОЧЕЧНЫЕ РЕМНЯ

Шаг 1. Повторите шаги от 1 до 4 для установки автокресла, описанного в группе II; III /от 15 до 36 кг/ при помощи 3-точечные автомобильные ремни безопасности.

Шаг 2. Повторите шаги от 1 до 4 для установки автокресла, описанного в группе I /от 9 до 18 кг/ при помощи ISOFIX и верхней ленты.

Шаг 3. Посадите ребенка в автокресло. Установите плечевой ремень через крюк через плечо ребенка, а поясной ремень над автокреслом и коленями ребенка. Пропустите ремень через нижнее отверстие на сиденье автокресла и застегните ремень в пряжку автомобильного сиденья, пока не услышите щелчок. Рис. 15 а; b; c Проверьте блокировку пряжки ремня, потянув ремень.